

CRUCIBLES

crucibles

The crucibles are produced from the set of selected materials and innovative technologies.



They are available in different shapes and sizes, shown below.

A/AX/AXO



No. oder ca. kg Cu	AX	H mm	D mm	d mm
6/0 ^h		29	25	19
5/0 ^h		35	32	25
4/0 ^h		51	41	29
3/0 ^h		54	48	32
2/0 ^h		57	51	35
0 ^h		70	60	41
1/2 ^h		80	70	43
1 ^h		90	90	55
1 1/2 ^h		100	95	60
2 ^h		110	102	65
3 ^h		130	110	70
4 ^h		140	115	75
5 ^h		150	125	85
6 ^h		165	130	90
7 ^h		175	140	95
8 ^h		180	155	110
10		200	160	115
12		210	170	120
14		220	175	120
15		230	180	120
16		230	185	125
18		240	195	130
20		255	200	140
25		260	220	150
30	•	290	230	160
40	•	310	260	190
50	•	330	270	195
60	•	345	285	200
70	•	360	295	205
80	•	375	305	215
90	•	380	315	225
100	•	400	325	230
120	•	410	345	245
130	•	420	350	250
150	•	450	370	260
175	•	480	380	270
200	•	500	400	285
250	•	515	420	300
300	•	540	440	315
350	•	590	475	330
400 ^b	•	600	500	340
500 ^b	•	650	510	350
600 ^b	•	680	530	380
800 ^b	•	800	560	380
1000 ^b	•	820	635	420
1100 ^b	•	890	635	420
1500 ^b	•	900	780	435
1600 ^b	•	1000	780	435
1700 ^b	•	1000	880	450
1800 ^b	•	1100	880	450
1900 ^b	•	1000	950	550
2000 ^b	•	1250	950	550

^h ohne Glasur
unglazed
sans glaçure

^b ohne Ausgusstippe
without lip
sans bec de coulée

SC/SCX



No.	SCX	H mm	D mm	d mm
50	•	285	190	135
60		320	205	150
80		355	225	160
100		375	235	185
120		405	260	190
150		440	275	195
200		470	290	210
250		535	300	240
300		565	325	245
600	•	695	420	285
602	•	630	415	285

TP/TPX/TPXO

ohne Ausguss
without spout
sans bec de coulée



No.	TPX	ca. kg Cu	H mm	D mm	d mm
TP 904	•	200	915	345	240
TP 6	•	300	675	420	285
TP 14	•	500	1015	420	255
TP 8	•	400	800	440	295
TP 10	•	540	940	440	295
TP 388	•	600	760	540	360
TP 15	•	950	970	540	360
TP 833	•	1100	1130	540	330
TP 830	•	1250	1190	540	360
TP 980	•	1700	1230	680	395

TP/TPX/TPXO

mit langem Ausguss
with long spout
avec bec de coulée prolongé



No.	TPX	Cap. ca. kg Cu	H mm	D mm	d mm	L mm
TP 173 G	•	120	490	325	240	75
TP 184		200	600	350	260	120
TP 400 G	•	225	615	350	260	120
TP 723 G	•	270	635	350	260	120
TP 600	•	300	805	355	260	130
TP 843	•	300	675	420	255	155
TP 982	•	430	800	435	295	135
TP 89	•	500	740	545	325	135
TP 12	•	500	940	440	295	150
TP 16	•	900	970	540	360	160

KF/KFX/KFXO



No.	KFX	H mm	D mm	d mm
KF 200	•	770	350	260
KF 300	•	870	440	295
KF 500	•	990	485	320
KF 600	•	1090	485	320
KF 750/1	•	1130	540	330
KF 1000/1	•	1130	590	370
KF 1500/1	•	1130	680	395
KF 2000/1	•	1130	785	435
KF 2500	•	1250	800	435

K/KX/KXO

* auch mit langem Ausguss
also with long spout
aussi avec bec de coulée prolongé



No. oder ca. kg Cu	KX	H mm	D mm	d mm
100		520	290	200
150	•	600	320	240
200	•	620	350	250
250 *	•	650	370	260
300 *	•	720	445	280
360 *	•	750	450	290
400	•	800	460	320
500 *	•	840	465	320
600	•	940	485	320

C/CX



No. oder ca. kg Cu	CX	H mm	D mm	d mm
50		370	250	180
60		400	255	190
80		440	275	205
100		480	295	210
120		520	310	230
150	•	550	330	240
200	•	600	350	250
250		630	380	280

Maßtoleranz ± 3% · Dimensional tolerance ± 3% · Tolérance dimensionnelle ± 3%

BU/BUX



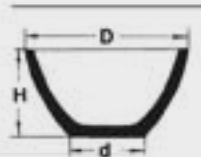
No. oder ca. kg Al	BUX	Äquiva- lent	H mm	D mm	d mm
BU 100	•	BC 166	400	527	305
BU 125	•	BC 167	450	527	305
BU 150	•	BC 168	490	527	305
BU 175	•	BC 169	550	527	305
BU 200	•	BC 171	600	527	305
BU 210	•	BC 202	500	615	355
BU 250	•	BC 302	630	615	355
BU 300	•	BC 401	700	615	355
BU 350	•	BC 402	800	615	355
BU 350 H	•	BU 450	900	615	355
BU 500	•	BC 247	750	775	435
BU 600	•	BC 263	900	780	435
BU 700	•		1000	780	435
BU 750	•		880	870	450
BU 800	•		1000	870	450
BU 800 H	•	max.	1250	880	450
GP 1800	•	max.	1400	880	350
GP 1800	•	EU 800	1000	870	350
BU 900	•		1000	950	550
BU 900 H	•		1250	950	550



B/BX



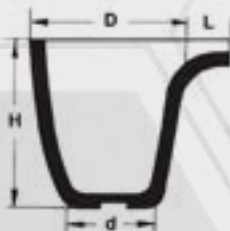
No. oder ca. kg Al	BX	Äquiva- lent	H mm	D mm	d mm
B 35	•	MD 2	345	395	200
B 50	•	MD 3	395	395	200
B 60	•	MD 4	430	395	200
B 75	•	MD 5	375	465	235
B 100	•	MD 6	400	525	255
B 125	•	MD 7	450	525	255
B 150	•	MD 9	490	525	255
B 175	•	MD 10	550	525	255
B 200	•	MD 11	600	525	255
B 225	•	MD 15	630	600	250
B 300	•		700	650	250
	•	MD 12	680	650	250
	•	MD 13	700	730	380
	•	MD 14	500	625	480
B 900	•		800	720	360
B 901	•		900	720	360
B 902	•		940	720	360
B 903	•		1050	720	360
B 1100*	•	-	750	840	360
B 1500*	•	-	850	840	360
B 1800*	•	-	980	840	360
B 2100*	•	-	1130	840	360
B 400*	•		450	700	305
B 500*	•		525	715	305
B 600*	•		585	720	305
B 700*	•		630	730	305
B 700/1*	•	max.	700	730	305



*]LbsAl

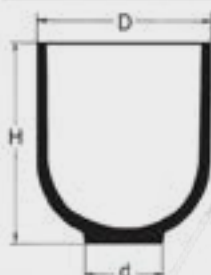
TP/TPX/TPXO

mit langem Ausguss
with long spout
avec bec de coulée prolongé



No.	TPX	Äquiva- lent	H mm	D mm	d mm	L mm
TP 287	•	BU 200 K	600	530	305	130
TP 287 H	•		700	530	305	130
TP 387	•	BU 250 K	630	615	355	160
TP 412	•	BU 350 K	800	615	355	160
TP 412 H	•	BU 400 K	900	615	355	160
TP 587	•	BU 600 K	900	780	435	200
TP 587 H	•	BU 700 K	1000	780	435	200
TP 800	•	BU 800 K	1000	880	450	200
TP 800 H	•	max.	1250	880	450	200
GP 1800/1S	•		1000	880	350	175
GP 1800 HS	•	max.	1400	880	350	175
GP 1800/6S1	•	BU 750 K	880	870	350	175

BG/BGX



No. oder LbsAl	BX	-	H mm	D mm	d mm
BG 500	•	-	750	780	360
BG 600	•	-	900	780	360

Maßtoleranz ± 3% · Dimensional tolerance ± 3% · Tolérance dimensionnelle ± 3%

Z/ZX

Zylindrische Tiegel für Induktionsöfen
Cylindrical crucibles for induction furnaces
Creusets cylindriques pour fours à induction



Type	ZX	ca. kg Cu	H mm	D mm
Z 111	•	330	530	387
Z 96	•	390	560	405
Z 100	•	735	880	425
ZS100	•	430	640	425
Z 86	•	835	960	485
ZS 86	•	650	750	485
Z 79	•	945	980	525
Z 101	•	1200	1150	530
ZS101	•	1200	1150	530
Z 182	•	2400	1550	620
Z 230	•	3000	1550	680

Andere Abmessungen auf Anfrage
Other dimensions on request
Autres dimensions sur demande

ZS: mit langem Ausguss
with long spout
avec bec de coulée prolongé

R

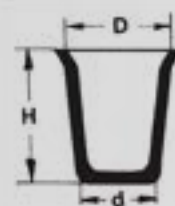
Retorten
Retorts
Cornues



No.	H mm	o. D mm	D mm	d mm	Cap ca. l
R 1	940	240	475	370	70
R 5	990	300	545	430	100
R 14	980	305	605	475	130
R 17	1025	320	595	465	130
R 25	1550	430	785	560	370

E

Einsatztiegel
Ladle liners
Poches de coulées



No.	Äquivalent	H mm	D mm	d mm	Cap ca. l
E 25		340	305	250	12
E 4	L 482	385	360	215	17
E 23	L 456	440	430	310	32
E 29	L 483	545	465	385	53
E 24	L 485	485	545	450	68
E 19	L 481	580	565	475	88

Andere Abmessungen auf Anfrage
Other dimensions on request
Autres dimensions sur demande

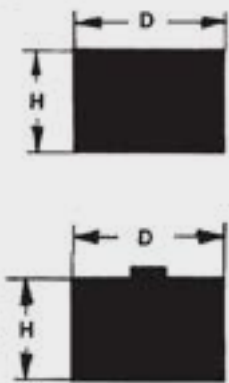
BIL/BILX



No.	BILX	H mm	o. D mm	D mm	d mm
70	•	390	283	318	235
80	•	397	297	322	235
90	•	410	310	335	245
100	•	424	318	343	250
125	•	440	330	357	262
150	•	470	350	375	275

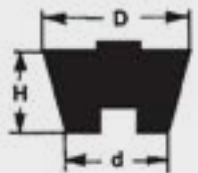
Maßtoleranz ± 3% · Dimensional tolerance ± 3% · Tolérance dimensionnelle ± 3%

UZ/UZK



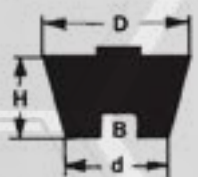
H mm \ D mm	200	230	250	280	300	320	380	400	440	540
65	•	•	•	•	•	•	•	•	•	•
100	•	•	•	•	•	•	•	•	•	•
150	•	•	•	•	•	•	•	•	•	•
200	•	•	•	•	•	•	•	•	•	•
250	•	•	•	•	•	•	•	•	•	•
280	•	•	•	•	•	•	•	•	•	•
300	•	•	•	•	•	•	•	•	•	•
350	•	•	•	•	•	•	•	•	•	•

UR



No.	H mm	D mm	d mm
R 0950	140	255	185
R 1105	125	270	255
R 1405	120	345	290
R 758	160	355	220
R 760	215	435	305

UKKB



No.	H mm	D mm	d mm
UKKB 1025	100	250	180
UKKB 1225	120	250	180
UKKB 1525	150	250	180
UKKB 2025	200	250	180
UKKB 1030	100	300	180
UKKB 1230	120	300	180
UKKB 1530	150	300	180
UKKB 1830	180	300	180
UKKB 2030	200	300	180

Andere Abmessungen auf Anfrage

Other dimensions on request

Autres dimensions sur demande

Der Knopf ist bei allen Untersätzen 10 mm hoch mit 90 mm Ø.

On all stands the knob is 10 mm high with a diameter of 90 mm.

Tous les têtons ont une hauteur de 10 mm et Ø 90 mm.

Maßtoleranz ± 3% · Dimensional tolerance ± 3% · Tolérance dimensionnelle ± 3%

RY/RYE

Pyrometer Schutzrohre
Pyrometer tubes
Cannes pyrométriques

RY



L mm	D mm	d mm
min. 100	40,50	20,25
	55,60	30
max. 1500		

RYE:
mit Stahlrohr und Gewinde
with steel tube and thread
avec tube en acier fileté
3/8" = RYE2
1/2" = RYE
3/4" = RYE1

RYE



LA

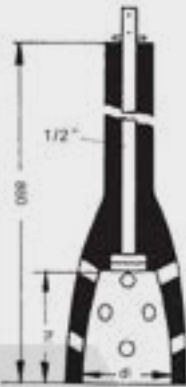
Begasungsanlagen
Degassing tubes
Tuyaux à dégazer



No. LA	H mm	D mm	Gewinde thread filetage
4	750	60	1/2"
6	1000	60	1/2"
5	1300	60	1/2"
8	1500	60	1/2"

TC

Tauchglocken
Plungers
Plongeurs



Größe	hi mm	di mm
1	90	65
2	120	95
3	160	95
4	200	120

Tauchglocken in Tongrafit
Plungers in clay-graphite
Plongeurs en graphite

SK

Schöpfkellen
Ladle bowls
Louches



No.	Cap. l	Gewinde thread filetage
SK 1	0,13	M 10
SK 2	0,33	M 16
SK 3	0,50	M 16
SK 4	0,60	M 16
SK 5	0,75	M 16
SK 6	1,5	M 16
SK 7	1,20	M 16
SK 8	2,2	M 16
SK 9	3,2	M 16

TR

Gießtrichter
Filling Cones
Trémies de remplissage



No.	Dimensions (mm) H x D/d	Hole (mm) e
TR 3	605xD300/85	23
TR 3/1	580xD290/85	23
TR 3/2	605xD300/85	40
TR 3/3	670xD300/85	23
TR 3/4	605xD300/85	30
TR 6	510xD268/87	23,5
TR 11	815xD302/85	35
TR 16	725xD302/85	23

RND

Dosierrohre / Alutitanat
Dosing tubes
Cannes de dosage



No.	L mm	D mm	D1 mm	d mm
RND 14	360	65	40	12
RND 12	360	65	40	16
RND 21	360	50	30	9
RND 38	360	80	50	18
RND 20	570	50	30	12
RND 13	570	65	40	12
RND 10	570	65	40	16
RND 24	570	80	30	12
RND 19	570	80	50	18
RND 18	570	80	50	21
RND 17	570	80	50	24
RND 11	570	85	65	21
RND 23	570	90	50	18
RND 28	570	100	50	18
RND 22	570	110	80	28
RND 25	570	110	80	24
RND 27	570	110	80	35
RND 15	570	130	100	35
RND 16	570	130	80	35
RND 33	720	70	40	9
RND 34	720	70	40	20
RND 30	720	80	60	9
RND 31	720	80	60	12
RND 32	720	80	60	16
RND 26	720	80	60	20
RND 35	760	117	82	24

Maßtoleranz ± 3% · Dimensional tolerance ± 3% · Tolérance dimensionelle ± 3%

Hochverdichtete Press- und Formteile aus Ton-Grafit und SiC

Ausgusssteine
Stranggussdüsen
Gießstopfen

Abmessungen auf Anfrage

High density pressed and moulded parts produced in clay-graphite and SiC

Pouring blocks
Continuous casting dies
Stoppers

Dimensions on request

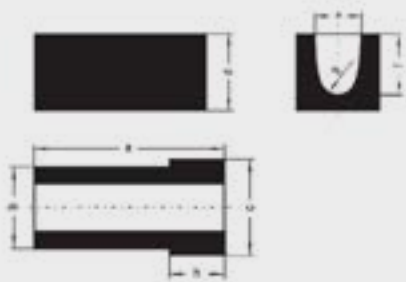
Pièces de forme surcomprimées en plombagine et carbure de silicium

Goulottes et busettes
Busettes pour coulée continue
Tampons

Dimensions supérieures sur demande

GR

Gießrinnen nach Zeichnung
Launders per drawing
Chenaux de coulée selon plan



No.	Tiegel	a	b	c	d	e	f	g	h	i	k
GR 18	TP 287	215	150	170	85	90	50	40	60	-	-
GR 19	TP 387	275	150	170	85	90	50	40	60	-	-
GR 20	TP 412	275	150	170	85	90	50	40	60	-	-
	TP 587	275	200	220	120	130	70	55	60	-	-



No.	Tiegel	a	b	c	d	e	f	g	h	i	k
GR 21	BU 200	400	140	190	85	130	60	260	50	90	140
GR 22	BU 350	460	140	190	85	130	60	310	50	90	140
GR 23	BU 600	460	140	230	120	150	80	400	70	130	180
GR 89	-	1100	170	170	110	110	70	-	40	95	95
GR 100	-	840	160	160	102	102	67	-	35	102	102

AF

Aufsätze und Ringe auf Anfrage
Muffe rings on request
Rehausses sur demande



LIFT

Tiegelhebergerät
Crucible lift
Système de manutention



No.	
1	BU 100 - 200
2	BU 210 - 350
3	BU 500 - 600
4	BU 700 - 800

Maßtoleranz ± 3% · Dimensional tolerance ± 3% · Tolérance dimensionnelle ± 3%